

Урок 4. ЛОКАЛНИ КОМПЮТЪРНИ МРЕЖИ

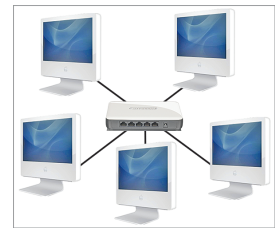
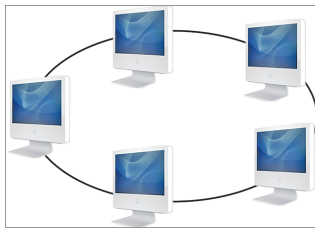
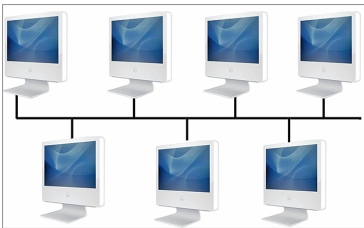
1. Запишете за кое понятие се отнася даденото определение.

..... – компютър, осъществяващ достъп до ресурсите на сървъра.

..... – компютър, който предлага своите ресурси (данни, софтуер, периферни устройства) на другите включени в мрежата компютри.

..... – начин на разположение и връзка между отделните устройства в компютърните мрежи.

2. Напишете имената на основните видове топологии.



.....

3. Запишете за коя локална мрежа се отнасят дадените описания.

В този тип мрежа има един главен компютър, който обслужва мрежата.

.....

В този тип мрежа всеки компютър отдава част от своите ресурси директно на останалите компютри в мрежата, като също така използва и техните ресурси.

.....

4. Оградете верния отговор.

1) Глобалната компютърна мрежа обслужва компютри и други периферни устройства, които се намират в рамките на една сграда или в близко разположени сгради.

А) Да Б) Не

2) Мрежовият софтуер задава режима на работа на компютъра в локалната мрежа, управлява и организира всички дейности в мрежата.

А) Да Б) Не

3) Компютърната мрежа представлява съвкупност от компютърни системи и устройства, свързани помежду си с цел да ползват общи ресурси.

А) Да Б) Не

4) При линейната топология всеки компютър се свързва чрез отделен кабел с централно устройство – концентратор или маршрутизатор, чрез две еднопосочни линии – една за предаване и една за приемане.

А) Да Б) Не